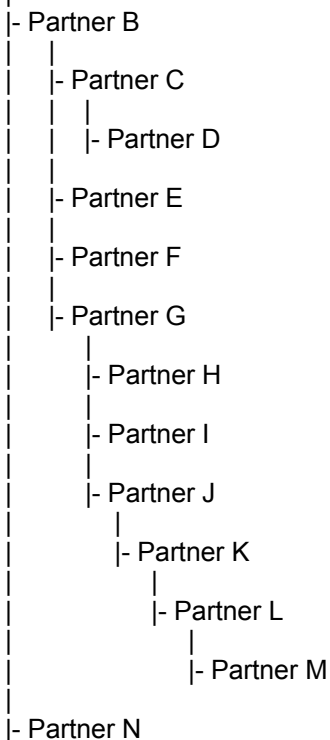




Unterebenen

Partner A



Partner O

Links stehen die Partner, die keinen Werber haben. Nach rechts die geworbenen.
 Beispiel: Partner A hat Partner B und Partner N geworben.

Beispiel Unterstufen deaktiviert

Wir nehmen einmal an, dass für alle Partner die gleichen Provisionen festgelegt wurden:
 Provision durch eigene Werbung: 10%

Ein Kunde kommt über die Werbung auf der Seite von Partner B und bestellt ein Produkt für 100 Euro. Dann erhält Partner B 10% (10 Euro) Provision. Partner A, der den Partner B geworben hat, erhält keine Provision, wir die Unterstufen ausgeschaltet haben.

Beispiel eine Unterstufe eingeschaltet

Wir haben für die Partner folgende Prozentprovisionen festgelegt:
 Provision durch eigene Werbung: 10%

Provision erste Unterebene: 9%

Nun kommt ein Kunde über die Werbung auf der Seite von Partner H und bestellt ein Produkt für 100 Euro. Dann erhält Partner H 10% (10 Euro) Provision und Partner G, der den Partner H geworben hat, erhält 9% Provision (9 Euro). Die Partner A und Partner B gehen leer aus, da wir nur eine Unterstufe eingeschaltet haben.

Beispiel fünf Unterstufen eingeschaltet

Wir haben für die Partner folgende Prozentprovisionen festgelegt:

Provision durch eigene Werbung:	10%
Provision erste Unterebene:	9%
Provision zweite Unterebene:	8%
Provision dritte Unterebene:	7%
Provision vierte Unterebene:	6%
Provision fünfte Unterebene:	5%

Ein Kunde kommt über die Werbung auf der Seite von Partner M und bestellt ein Produkt für 100 Euro. Dann erhält Partner M 10% (10 Euro) Provision. Partner L 9% (9 Euro), Partner K 8% (8 Euro), Partner J 7% (7 Euro), Partner G 6% (6 Euro) und Partner B 5% (5 Euro). Partner A geht leer aus, da wir ja nur für fünf Unterstufen Provisionen bezahlen.

Noch ein Beispiel mit den fünf Unterstufen:

Ein Kunde kommt über die Werbung auf der Seite von Partner N und bestellt ein Produkt für 100 Euro. Dann erhält Partner N 10% (10 Euro) Provision und Partner A 9% (9 Euro). Die weiteren vier Unterebenen werden nicht verbucht, da dafür keine Werber vorhanden sind.

Und noch eins:

Diesmal kommt ein Kunde über die Werbung auf der Seite von Partner O und bestellt ein Produkt für 100 Euro. Dann erhält Partner O 10% (10 Euro) Provision. Die fünf Unterebenen werden nicht verbucht, da dafür keine Werber vorhanden sind.

Beispiel mit verschiedenen Provisionen und zwei eingeschalteten Unterstufen

Diesmal haben wir in den Partnerdaten für die Partner verschiedene Provisionen eingestellt.

Partner A:
Provision durch eigene Werbung: 10%
Provision erste Unterebene: 9%
Provision zweite Unterebene: 8%

Partner B:
Provision durch eigene Werbung: 10%
Provision erste Unterebene: 4%
Provision zweite Unterebene: 3%

Partner C:
Provision durch eigene Werbung: 15%
Provision erste Unterebene: 10%
Provision zweite Unterebene: 5%

Ein Kunde kommt über die Werbung auf der Seite von Partner C und bestellt ein Produkt für 100 Euro. Dann

erhält Partner C 15% (15 Euro) Provision – direkte Ebene. Partner B erhält 4% (4 Euro) – erste Unterebene, Partner A 8% (8 Euro) – zweite Unterebene.